

číslo výkresu /
název dokumentace
část dokumentace
revize / datum vydání
stupeň

019 | TABULKA ZÁMEČNICKÝCH PRVKŮ

D1 | Dokumentace objektů a technických a technologických zařízení

R00 | 30.04.2025

DPS | Dokumentace pro provedení stavby

název akce NPK, a.s., Svitavská nemocnice, modernizace lůžkového fondu

SO / PS / SS OBJEKT C - DIAGNOSTICKÉ A LŮŽKOVÉ PAVILONY

profesní díl 010 Architektonicko stavební část

ozn.	orientační umístění v objektu	technická specifikace	povrchová úprava	rozměry (mm) šířka x výška	měrná jedn.	PARTER	1.PP	1.NP	2.NP	3.NP	4.NP	Střecha	celkové množství	poznámka (ref. výrobek)
Z01	exteriér C	Madlo Madlo venkovního vyrovnávacího schodiště 8x160 / 300mm, umístěné ve dvou výškových úrovních , včetně kotvení ke stěně rampy a do sloupků, včetně sloupků Madlo venkovního schodiště parter z trubky - ocelový profil Ø40 mm a Ø30 mm, tloušťka stěny 4mm a 5mm výška madla 900 mm nad čistou podlahu + 700 mm přesah madla za prvním a posledním stupněm min 300 mm dle ČSN 73 4001	nerez		kpl cca 76 kg	1							1	rozměry, tvar a kotvení viz výkres 314
Z02	exteriér C	Madlo Madlo u vyrovnávacích ramp vstupu do objektu C ve dvou výškových úrovních , včetně kotvení ke stěně rampy madlo z trubky - ocelový profil Ø40 mm a Ø30 mm, tloušťka stěny 4mm a 5mm výška madla 900 mm nad čistou podlahu + 700 mm přesah madla za prvním a posledním stupněm min 300 mm dle ČSN 73 4001	nerez		kpl cca 78 kg	1							1	rozměry, tvar a kotvení viz výkres 314
Z03	exteriér C	Madlo Madlo u vyrovnávacích ramp vstupu do objektu C ve dvou výškových úrovních , včetně kotvení do sloupků a sloupků madlo z trubky - ocelový profil Ø40 mm a Ø30 mm, tloušťka stěny 4mm a 5mm, sloupky jackel 60x60x4mm výška madla 900 mm nad čistou podlahu + 700 mm přesah madla za prvním a posledním stupněm min 300 mm dle ČSN 73 4001	nerez		kpl cca 186 kg	1							1	rozměry, tvar a kotvení viz výkres 314
Z04	C.SCH1	Zábradlí dvouramenného schodiště C.SCH1 a příčka ze síťoviny, včetně madel a veškerého montážního a kotevního materiálu.	nerez		kpl cca 290 kg								1	rozměry, tvar a kotvení viz výkres 310
Z05	C.SCH2	Zábradlí dvouramenného schodiště C.SCH2 a příčka ze síťoviny, včetně madel a veškerého montážního a kotevního materiálu.	nerez		kpl cca 415 kg								1	rozměry, tvar a kotvení viz výkres 311
Z06	viz objekt D													
Z07a	1NP	Kabelový kanál pro CT a RTG v podlaze se snímatelným voděodolným pochozím krytem po celé délce, hloubka min. 80mm Víko pro šířku kanálu 300mm tloušťky 5mm Víko připraveno samořezným šroubem přes pružnou podložku Váha cca 24,9 kg/m	ocel	300x80	bm			7,2					7	viz příloha tabulky Z07
Z07b	1NP	Kabelový kanál pro CT a RTG v podlaze se snímatelným voděodolným pochozím krytem po celé délce, hloubka min. 80mm Víko pro šířku kanálu 200mm tloušťky 3mm Víko připraveno samořezným šroubem přes pružnou podložku Váha cca 15,1 kg/m	ocel	200x80	bm			22,0					22	viz příloha tabulky Z07
Z07c	1NP	Kabelový kanál pro CT a RTG v podlaze se snímatelným voděodolným pochozím krytem po celé délce, hloubka min. 80mm Víko pro šířku kanálu 180mm tloušťky 3mm Víko připraveno samořezným šroubem přes pružnou podložku Váha cca 14,3 kg/m	ocel	180x80	bm			3,5					4	viz příloha tabulky Z07

ozn.	orientační umístění v objektu	technická specifikace	povrchová úprava	rozměry (mm) šířka x výška	měrná jedn.	PARTER	1.PP	1.NP	2.NP	3.NP	4.NP	Střecha	celkové množství	poznámka (ref. výrobek)
Z08	neobsazeno													
Z09	1PP	Krycí mříž jímek Překrytí jímek pochozím roštem ve strojvnách UTCH a VZT, v místnostech -1.31 Strojovna VZT a -1.37 Strojovna VZT - vnitřní hrana jímky 1300 x 1300 mm opatřena L profilem 50 / 50 / 4 při betonáži desky - poklop jímky: 1400 x 1400 mm tvořen odnímatelným pororoštem XP 340 - 33 -3 - uložení pororoštu na gumové pásky, rozměr a případné otvory v roštu koordinovat s profesí ZTI - součástí dodávky je připevnění ke stavebním konstrukcím včetně spojovacího a připevňovacího materiálu, - veškeré detaily zámečnický zpracovány, hrany a sváry přebroušeny, otevřené konce profilů zazátkovány - hmotnost cca 30 kg	žárově pozinkováno + opatřeno základním antikorozním nátěrem	1400 x 1400 mm	kpl		2						2	Přesné rozměry ověřit na stavbě, koordinovat s profesí ZTI. Rozměry, tvar a kotvení viz příloha tabulky Z09
Z10	exteriér	Obrubník Ocelový "skrytý" obrubník - ocelová samofixační obruba zaoblená hrana - pro vymezení okapového chodníčku z praného kameniva f.16/32 po obvodu objektu, zamezující prorůstání trávy, pás tl. 5 mm a výšky cca 180 mm.	ocel	tl. 5 mm / výška 180 mm	bm	100,1							100,1	viz výkres půdorysu 1.NP a situace sadových úprav
Z11	revizní šachta	Stupadlo systémové Šachtové vidlicové stupadlo pro jednořadý žebřík do revizních šachet, jednořadé stupadlo s dvěma ohyby, odolný povlak z PE-HD a protiskluzný design, jádro z oceli (případně z nerezové oceli nebo hliníku), vyrobeno dle EN 13101, Včetně kotvení do zděné konstrukce.	Ocel s polyethylenovým povlakem	cca 150x300 mm	ks		15	5					20	referenční výrobek např.KASI
Z12	výlezy na střechu/do atrie	Vidlicové stupadlo + madlo Ocelové stupadlo - s jedním ohybem, krátká bočnice, délka 295 mm, hloubka 152 mm, průměr stupadla min 26 mm Dvěřní madlo kotvené do rámu okna, matný nerez, kruhový průřez, délka min. 200 mm	poplastovaná ocel + matný nerez	dl. 295 mm x hl. 152 mm; dl. min 200 mm	kpl cca 1 kg			1			2		3	typový výrobek
Z13	kolektor 1PP	Schodiště Vyrovnávací pomocné ocelové schodiště v kolektoru se zábradlím po jedné straně schodiště. Výška schodiště 1100 mm, šířka ramene 1100 mm. Součástí dodávky je připevnění montovaných schodů ke stavební konstrukci včetně spojovacího a připevňovacího materiálu. Celková hmotnost konstrukce je 325,62 kg	žárově pozinkováno	6 x 183x250 mm	kpl	1							1	rozměry, tvar a kotvení viz příloha tabulky Z13
Z14	kolektor 1PP	Schodiště Vyrovnávací pomocné ocelové schodiště v kolektoru se zábradlím po jedné straně schodiště. Výška schodiště 500 mm, šířka ramene 1100 mm. Součástí dodávky je připevnění montovaných schodů ke stavební konstrukci včetně spojovacího a připevňovacího materiálu. Celková hmotnost konstrukce je 90,31 kg	žárově pozinkováno	3 x 166x250 mm	kpl	1							1	rozměry, tvar a kotvení viz příloha tabulky Z14
Z15	revizní šachta	Revizní poklop v podlaze Vodotěsný systémový revizní poklop pro zadláždění (výplň víka betonem + vlepena podlahová krytina totožná s okolní podlahou) Rám a poklop jsou vyrobeny z hliníkových profilů, které jsou po celé délce spoje svařované. Armovací síť je pomocí příchytěk připevněna ke konstrukci víka, těsnění je z materiálu odolného proti některým kyselinám a louhům. Dodávka obsahuje rám poklopu s kotvicími prvky do betonu, poklop vč. armovací sítě, těsnění, a sady klíčů; viz výkres detailu 906	Hliník; podlahová krytina	600 x 900 mm	ks		1						1	typový výrobek napr. Scobax Aludeck
Z16	revizní šachta	Revizní poklop v podlaze Vodotěsný systémový revizní poklop pro zadláždění (výplň víka betonem + vlepena podlahová krytina totožná s okolní podlahou) Rám a poklop jsou vyrobeny z hliníkových profilů, které jsou po celé délce spoje svařované. Armovací síť je pomocí příchytěk připevněna ke konstrukci víka, těsnění je z materiálu odolného proti některým kyselinám a louhům. Dodávka obsahuje rám poklopu s kotvicími prvky do betonu, poklop vč. armovací sítě, těsnění, a sady klíčů; viz výkres detailu 906	Hliník; podlahová krytina	800 x 1000 mm	ks		2	1					3	typový výrobek napr. Scobax Aludeck

ozn.	orientační umístění v objektu	technická specifikace	povrchová úprava	rozměry (mm) šířka x výška	měrná jedn.	PARTER	1.PP	1.NP	2.NP	3.NP	4.NP	Střecha	celkové množství	poznámka (ref. výrobek)
Z17	střecha	Podkonstrukce pro technologická zařízení na střeše tvořená sloupky s patními plechy a příčníky ocelové sloupky z jeklů 150/150/6 mm, s patním plechem P20 o rozměru 520x520 mm, a výztuhami z plechu P10, kotvení prostřednictvím 4 vlepených šroubů M12 do žb desky, v zhlaví sloupkunavařený plech P15 250x250 mm pro osazení sloupku suchého chladiče, jeklový profil uzavřen proti zatékání vody, pozink (?), RAL (?)... Součástí dodávky zámečnické konstrukce je spojovací materiál		viz. výkres Z17	kg	-	-	-	-	-	-	4117	4117	rozměry, tvar a kotvení viz. příloha tabulky Z17
Z18	střechy	Ocelová podkonstrukce (sloupky) pro montáž systémového řešení protihlukové stěny vytvářející tzv. technologickou ohradu, ocelové sloupky z jeklů 180/180/8 mm, s patním plechem P20 o rozměru 520x520 mm, a výztuhami z plechu P10, kotvení prostřednictvím 8-mi závitových tyčí osazených do žb desky (viz. konstrukční část dokumentace), v zhlaví sloupkunavařený plech P15 300x300 mm pro osazení systémogvého sloupku protihlukové stěny (ref. typ STAVOKLIMA Sound 50 Light), jeklový profil uzavřen proti zatékání vody, pozink (?), RAL (?)... Součástí dodávky zámečnické konstrukce je spojovací materiál		viz. výkres Z18	kg	-	-	-	-	-	-	2 358	2358	rozměry, tvar a kotvení viz. příloha tabulky Z18
Z19	viz objekt D													
Z20	schodiště	Zakončující nerezový L úhelník 150x150x4mm kotvený shora do stropní desky lemující odhalené hrany skladby podlahy v prostoru schodišť (např. z boku od výtahů a v zrcadle schodiště)			bm			2	2	2	4		10	viz výkres 311
Z21	spojovací krček	Zábradlí spojovacího krčku, výplň ze síťoviny, sloupky; včetně kotevního materiálu	nerez	cca 1127 kg	kpl									
Z22	Atrium C1.31	Treláž Nerezový lankový systém sítí pro popínavou zeleň, sestava složená z: 1: kotevní body nerez ocel po vzdálenosti cca 1,50m, kotvy do fasády dle systému výrobce, celkem kusů = 18 ks 2: nerez napínací lanko Ø 6mm s koncovým prvkem dle systému výrobce , celková délka lanka = 24 m 3: nerez lanková síť lanko Ø 1,5mm, výška 2,20m; oka cca 250x100mm, plocha celkem = 16,6 m2	nerezová ocel	sestava: 3200x2200 mm 4350x2200 mm	kpl			1					1	rozměry, tvar a kotvení viz příloha tabulky výkres Z22
Z23	viz objekt D													
Z24	exteriér - stříška nad hlavním vchodem	Svřenec vynášející čelní bondovou kazetu a nápis	žárově pozinkováno		kpl cca 450 kg								1	rozměry, tvar a kotvení viz. výkres 317
Z25	šachta Š.02	Servisní plošina v instalační šachtě Ocelová konstrukce v šachtě na úrovni 3.NP, sestavená z ocelových nosníků IPE 160, ocelových příčníků HEB 80 a ocelových pororoštů. Pororošt: pásek 30x3 mm, velikost oka 34x38 mm.protiskluzová úprava - zoubkování NE, povrchová úprava - pozinkováno. Součástí dodávky zámečnické konstrukce je kotevní a spojovací materiál. Celková hmotnost: 301,2 kg	pororošty žárově pozinkovány nosníky s antikorozním nátěrem	viz. výkres Z25	kpl	-	-	-	-	1	-	-	1	rozměry, tvar a kotvení viz příloha tabulky Z25
Z26	střechy	Servisní plošina pro chladiče systémová podpůrná (nosná) konstrukce pro servisování suchých chladičů na střeše, sestavená z příčníků, sloupků a roznašecích patek, univerzální plně modulární systém umožňující robustní, lehká a nepropustná řešení bránící poškození střechy, vhodný pro korozivní prostředí (C1-C4 podle normy ISO 12944-2). Součástí plošiny jsou rovněž přístupová schodiště a zábradelní konstrukce. Půdorysný rozměr plošiny: 18,8 x 11,3 m, plocha pochozích roštů: 160,6 m2, délka zábradelní konstrukce: 53,1 bm, materiál: zinkovaná ocel	zinkovaná ocel	18,8 x 11,3 m	kpl	-	-	-	-	-	-	1	1	rozměry, tvar a kotvení viz příloha tabulky Z26 ref. např. WALRAVEN
Z27	exteriér - příjezd sanitek	Svařenec vynášející zastřešení nad příjezdem sanitek, svařenec z jackelu 80x80x5 a kotvící platle, včetně bočních sloupků o průřezu 80x80x5	žárově pozinkováno		kpl cca 360 kg								1	rozměry, tvar a kotvení viz výkres 318
Z29	Žebřík na střechu	Jeklový žebřík z jackelu 50x50x5 a ochranného koše z pásoviny 50x5 a 50x7 a plošina z pororoštu	RAL 5000		kpl cca 340kg								1	rozměry, tvar a kotvení viz příloha tabulky Z29
Z30	úhelníky lemující podlahovou dilataci v krčkách C-A	Úhelník 100x150 tl. 10mm na straně budovy A a 130x150 tl. 10mm na staně budovy C. V 1NP budovy C, kde se nachází vyšší skladba podlahy bude ohýbaný plech 450x380 tl. 10mm s vevařenou výztuhou na straně budovy C	žárově pozinkováno		kpl cca 330kg								1	rozměry, tvar a kotvení viz výkres 319

ozn.	orientační umístění v objektu	technická specifikace	povrchová úprava	rozměry (mm) šířka x výška	měrná jedn.	PARTER	1.PP	1.NP	2.NP	3.NP	4.NP	Střecha	celkové množství	poznámka (ref. výrobek)
Z31	zámečnická příčka v suterenu NA OSÁCH D-C7	Zámečnická příčka z jackelů 50x50x4 a tahokovu tl.2mm, kosočtverecové oko, délka oka 22mm, šířka oka 12mm, můstek oka 3mm, volná plocha 50%	žárově pozinkováno		kpl cca 350kg								1	rozměry, tvar a kotvení viz výkres Z31
Z32	Střecha	Kotvící úhelníky 50x50x50x4 pro cementovláknité desky v technologickém objektu na střeše	žárově pozinkováno + opatřeno základním antikorozním nátěrem		ks							84	84	viz výkres 320
Z33	Únikové schodiště z 1PP	Schodišťové madlo - nerezový kruhový profil Ø40 mm (trubka), tloušťka stěny 4mm výška madla 900 mm nad čistou podlahu, kotveno po cca 1000mm, podélný líc trubky 60mm od stěny, madlo nesmí zasahovat víc jak 100mm do průchozí šířky schodiště, včetně kotvicích prvků - kotvení madla odpovídá ostatním schodištím - kulatina Ø12mm a krycí rozeta přesah madla za prvním a posledním stupněm min 300 mm dle ČSN 73 4001	nerez		kpl cca 40kg.		1							
Z34	nosná kce pantografu RTG	Ocelová pomocná nosná konstrukce technologie RTG	ocel 2x základní nátěr 2x bílý nátěr RAL 9010	2ks 4,2x3,2	kpl			1					1	rozměry a kotvení viz příloha tabulky Z34

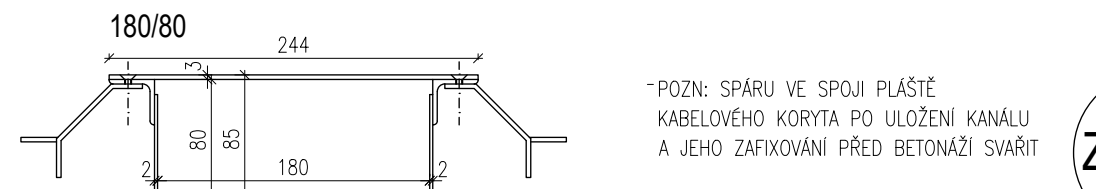
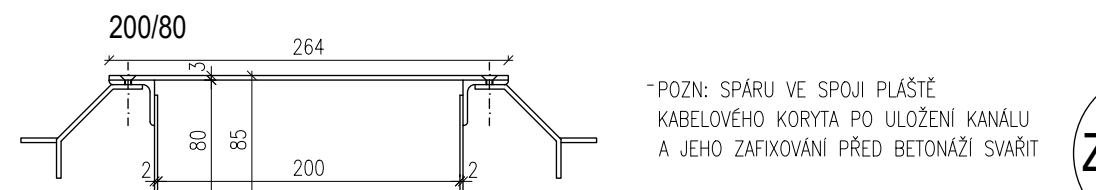
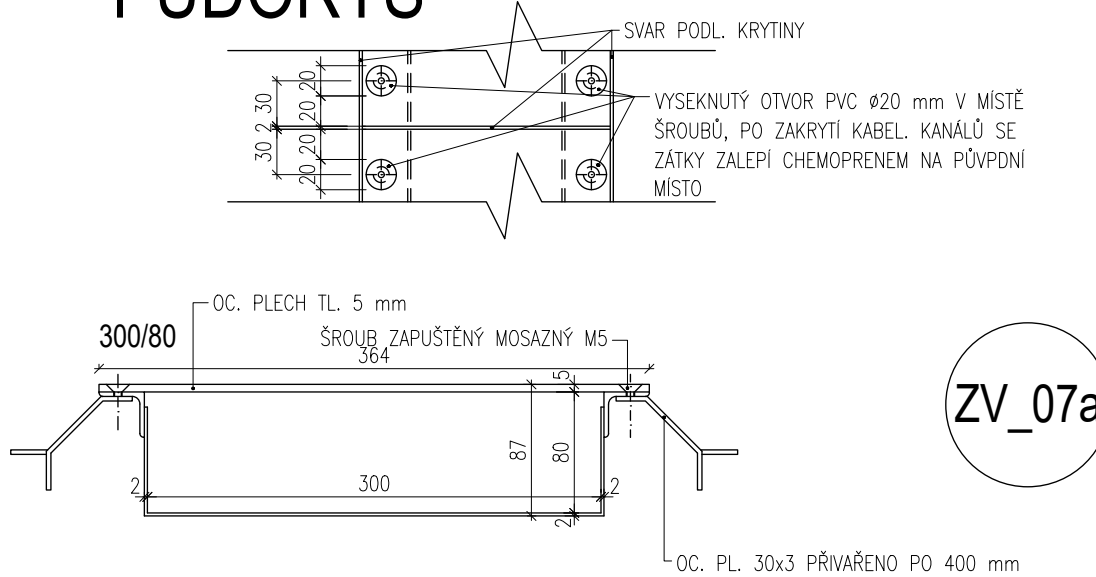
POZNÁMKA:

- Pokud není uvedeno jinak, budou veškeré exteriérové zámečnické konstrukce opatřeny antikorozní povrchovou úpravou, buďto žárově pozinkované nebo opatřeny 2 x základním epoxidovým a 2 x krycím polyuretanovým nátěrem

- Barva bude vždy vzorkována za dohledu architekta

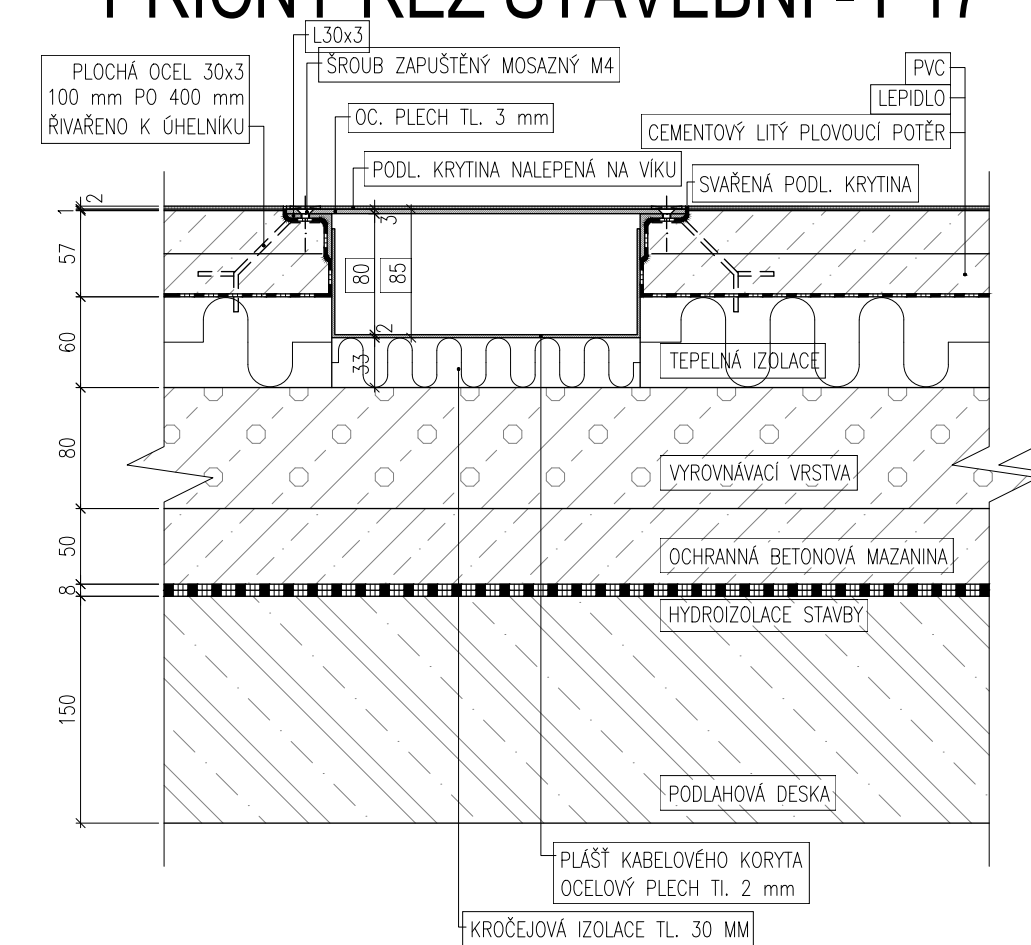
- Zámečnický výrobek je vždy kompletní dodávkou včetně montáže, spojovacích a upevňovacích prostředků.

PŮDORYS

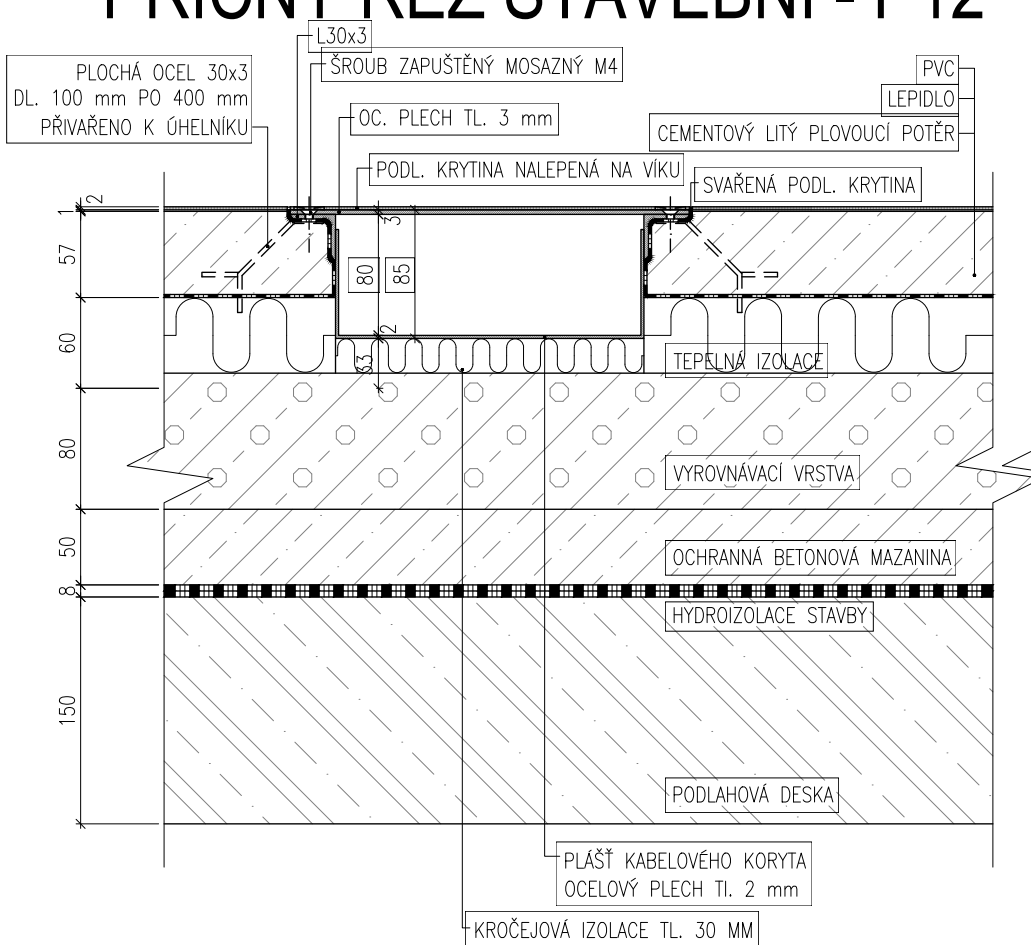


VÁHA VÍKO OC. PLECH 3 mm 1x1m 24kg ... PRO 200/80=6,36kg/m ... PRO 180/80=5,88kg/m
VÁHA VÍKO OC. PLECH 5 mm 1x1m 40kg ... PRO 300/80=14,6kg/m
VÁHA ŽLAB PLECH 2 mm 1x1m 16kg ... 450mm=7,2kg/m ... 350mm=5,6kg/m ... 330mm=5,28kg/m
VÁHA L 30/3 VÁHA 1,36kg/m
VÁHA KOTVA 30/3 PO 400 mm DÉLKA 120mm x 30mm = 0,173kg/m
VÁHA ZV_07a = 24,9kg/m
VÁHA ZV_07b = 15,1kg/m
VÁHA ZV_07c = 14,3kg/m

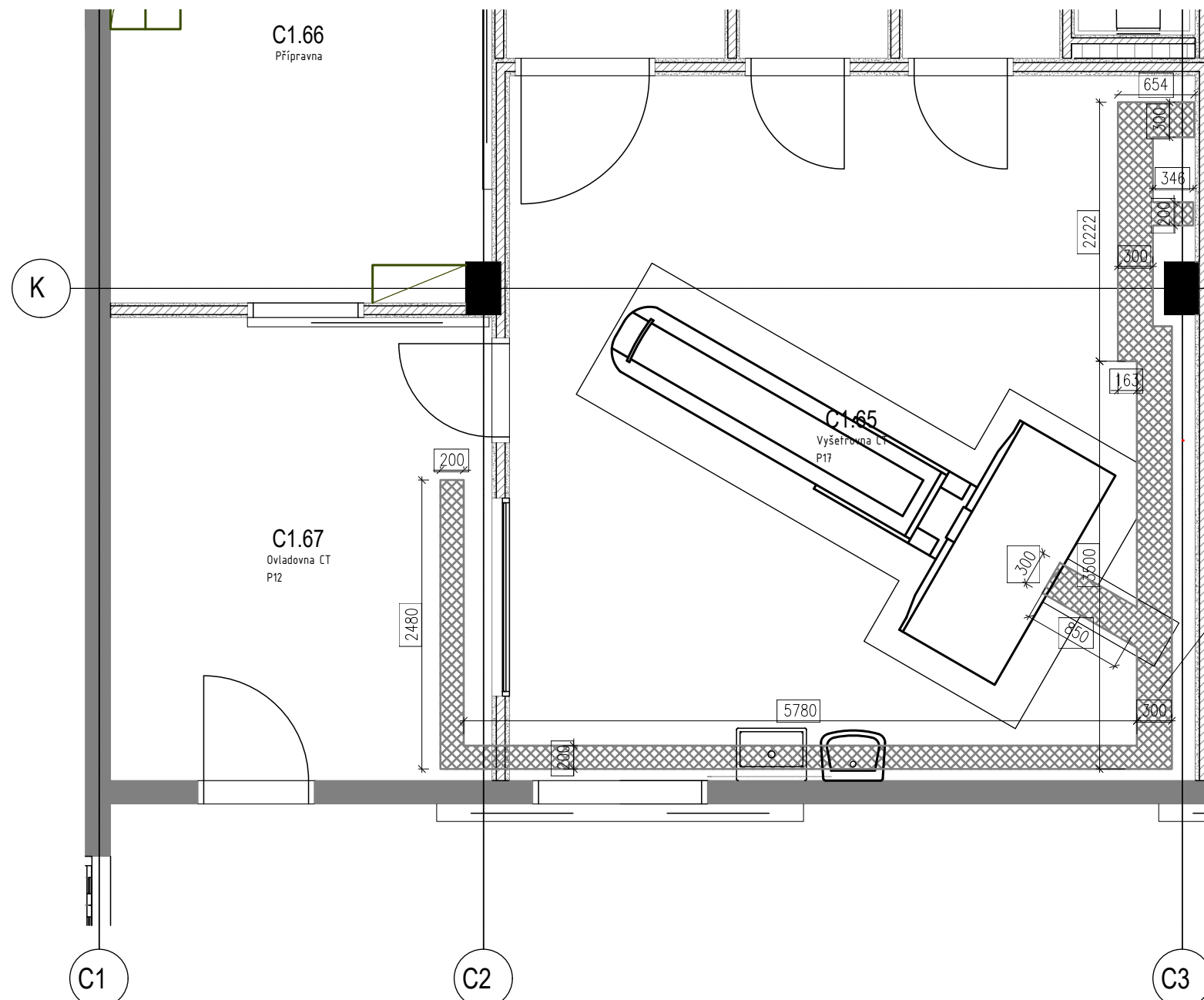
PŘÍČNÝ ŘEZ STAVEBNÍ - P17



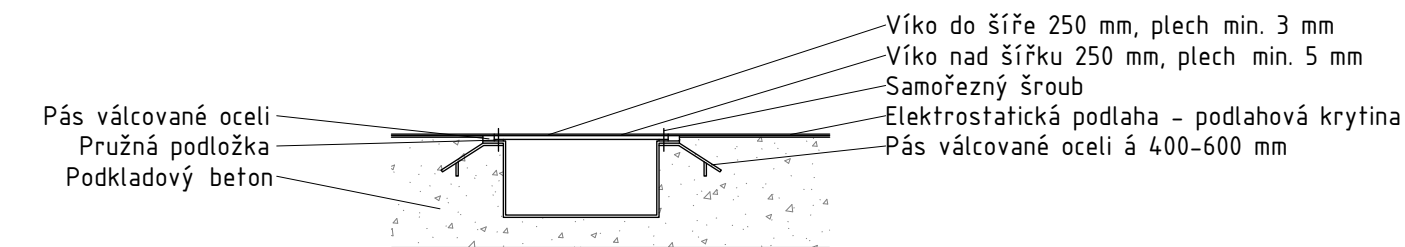
PŘÍČNÝ ŘEZ STAVEBNÍ - P12



PŮDORYS 1.NP MÍSTNOSTI PRO CT A RTG

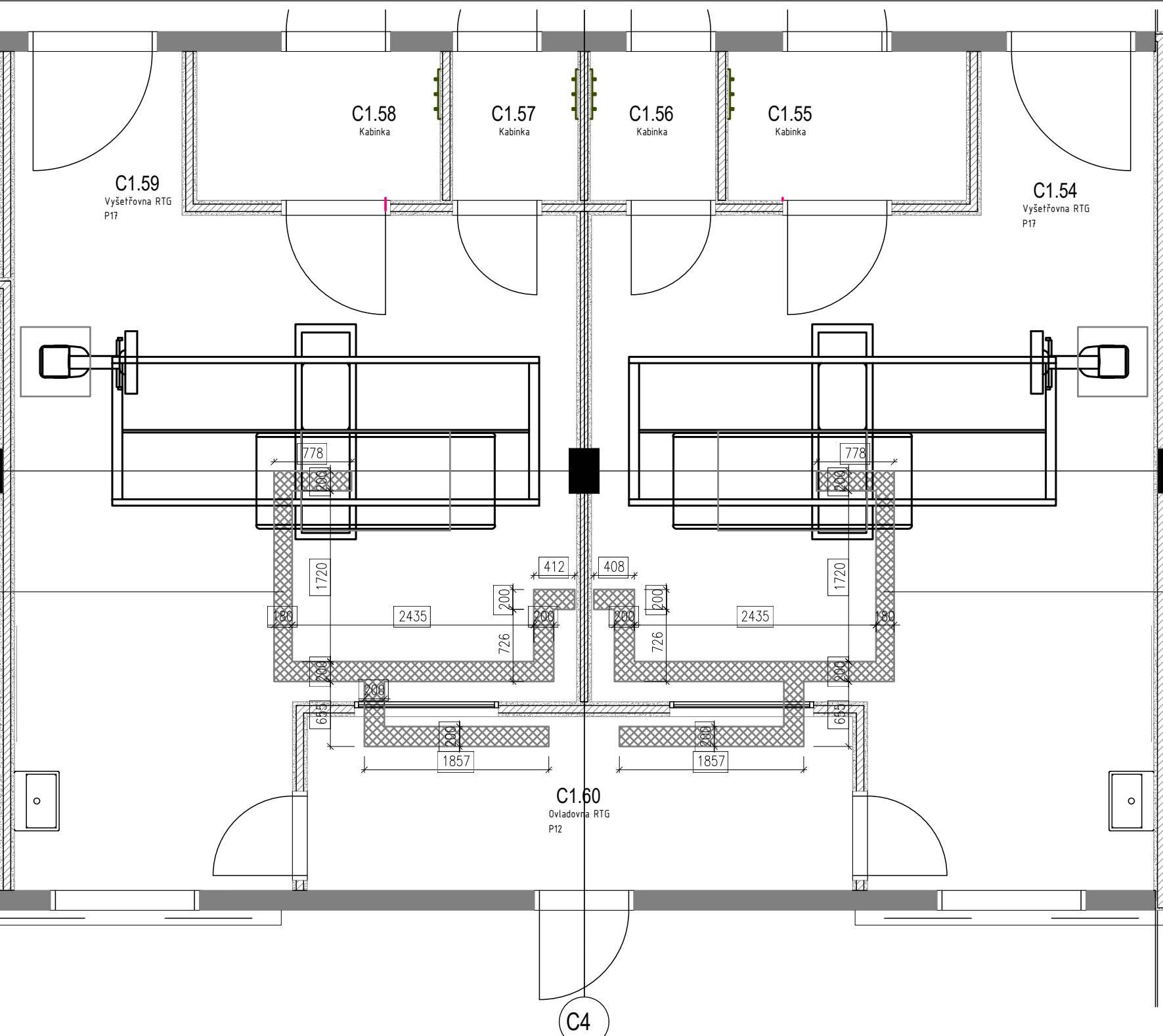


Kabelový kanál v podlaze se snímatelným voděodolným pochozím krytem po celé délce
- min. hloubka 60 mm,
- kanál musí být uzemněn.
Kabelový kanál je určen pouze na vedení technologických kabelů a není povoleno ukládání jiných kabelů.
Po výběru dodavatele technologie je nutná revize přesného umístění a rozměrů.



Podlahový kanál s odnímat. krytem určený pro tech. kabely CT. Přesná trasa bude upřesněna dodavatelem technologie CT po ukončení výběrového řízení. Zajistí dodavatel savby.

Podlahový kanál s odnímat. krytem určený pro tech. kabely RTG. Přesná trasa bude upřesněna dodavatelem technologie RTG po ukončení výběrového řízení. Zajistí dodavatel savby.

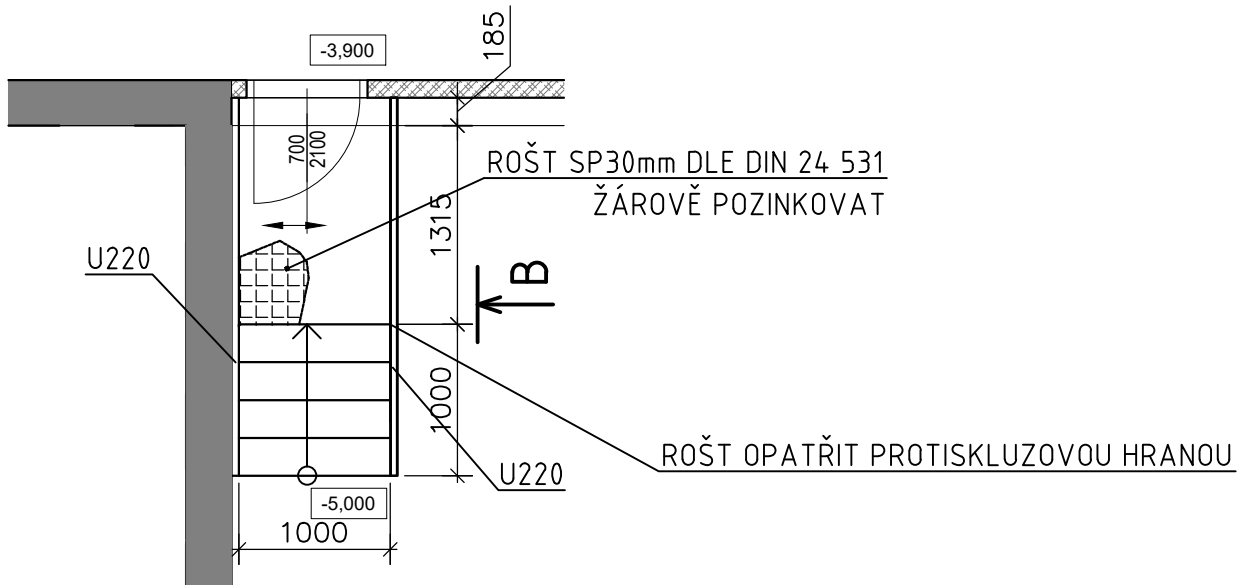


Podlahový kanál s odnímat. krytem určený pro tech. kabely RTG. Přesná trasa bude upřesněna dodavatelem technologie RTG po ukončení výběrového řízení. Zajistí dodavatel savby.

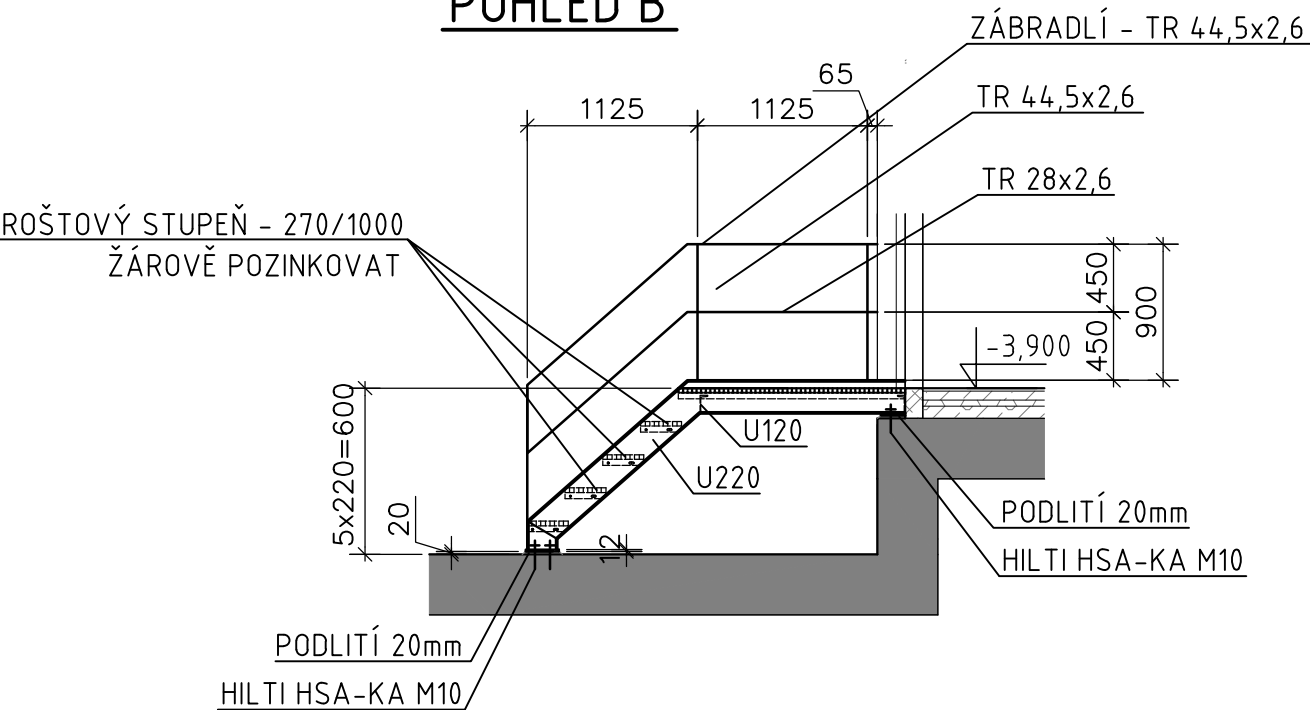
název výkresu/drawing name
Z07 - Kabelový kanál pro CT a RTG

měřítko/scale
1:100,1:5
formát/format
5 x A4
datum/date
30.04.2025
číslo výkresu/drawing no.
Z07
revize/revision
R00

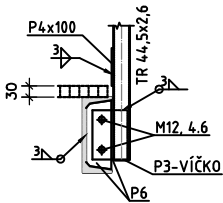
SCHODIŠTĚ Z/13
1.PP



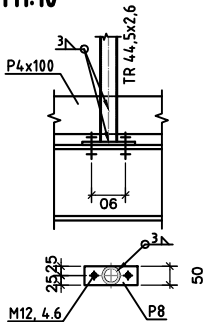
POHLED B



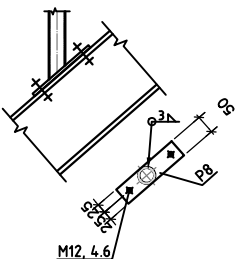
PŘÍPOJ ZÁBRADLÍ
VARIANTA 1
M1:10



PŘÍPOJ ZÁBRADLÍ
VARIANTA 2
M1:10



PŘÍPOJ ZÁBRADLÍ
VARIANTA 3
M1:10

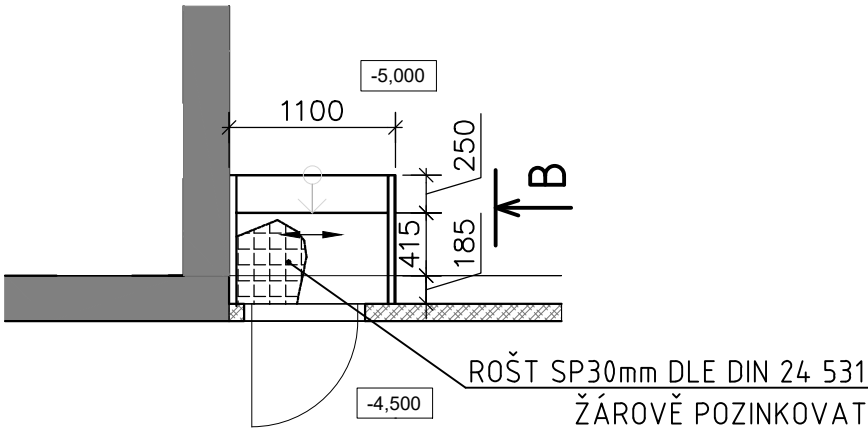


Popis	mj	množství	hmotnost/mj	hmotnost
U220	m	6,08	29,4	178,75
U120	m	2	13,4	26,80
trubka 44,5x2,6	m	5,37	2,687	14,43
trubka 28x2,6	m	2,67	1,629	4,35
pororošt	m2	2,58	19,36	49,95
kotevní deska tl.12	m2	0,23	94,5	21,74
kotevní a spojovací materiál 10%				29,60
CELKEM				325,62

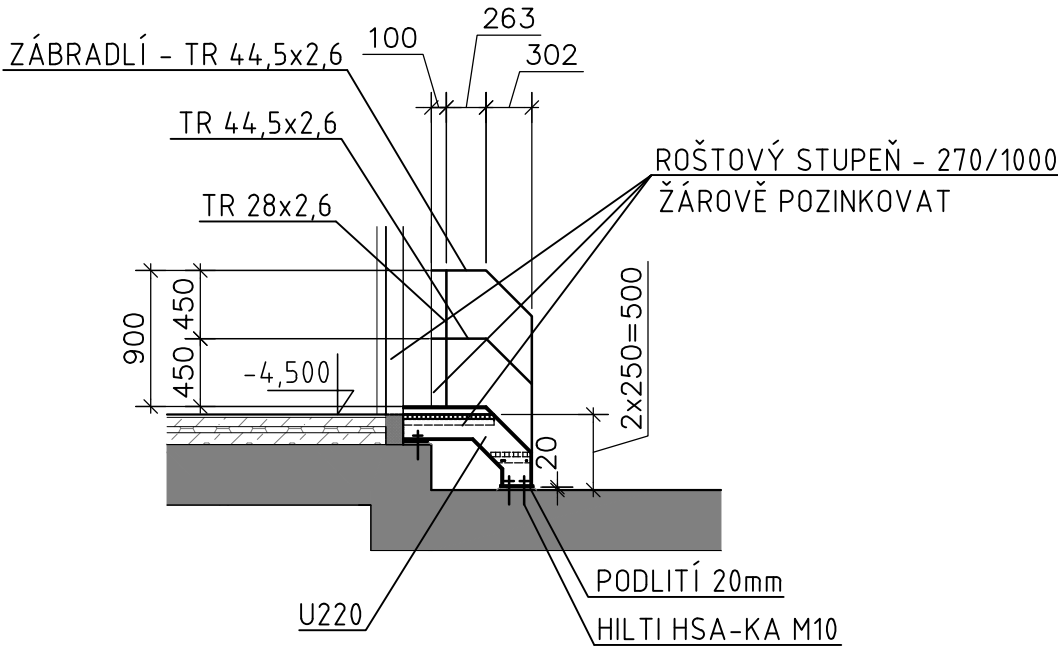
- VÝROBNÍ DOKUMENTACI KOORDINOVAT S NAVAZUJÍCÍMI KONSTRUKCEMI A KONZULTOVAT S PROJEKTANTEM OK
- VŠECHNY ROZMĚRY OVĚRIT NA STAVBĚ, O PŘÍPADNÝCH ODCHYLKÁCH NEPRODLENĚ INFORMOVAT PROJEKTANTA
- VÝROBNÍ SKUPINA "B" DLE ČSN 73 2601

název výkresu/drawing name		
Z.13 Provozní schodiště		
měřítko/scale	formát/format	datum/date
1:50, 1:20	A3	30.04.2025
číslo výkresu/ drawing no.		revize/ revision
019_TZP_Z13		R00

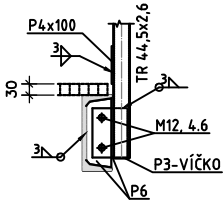
SCHODIŠTĚ Z/14
1.PP



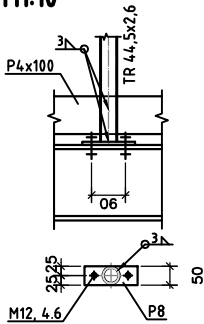
POHLED B



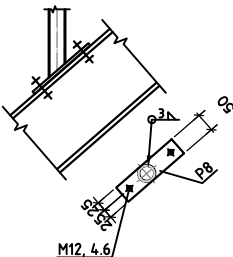
PŘÍPOJ ZÁBRADLÍ
VARIANTA 1
M1:10



PŘÍPOJ ZÁBRADLÍ
VARIANTA 2
M1:10



PŘÍPOJ ZÁBRADLÍ
VARIANTA 3
M1:10

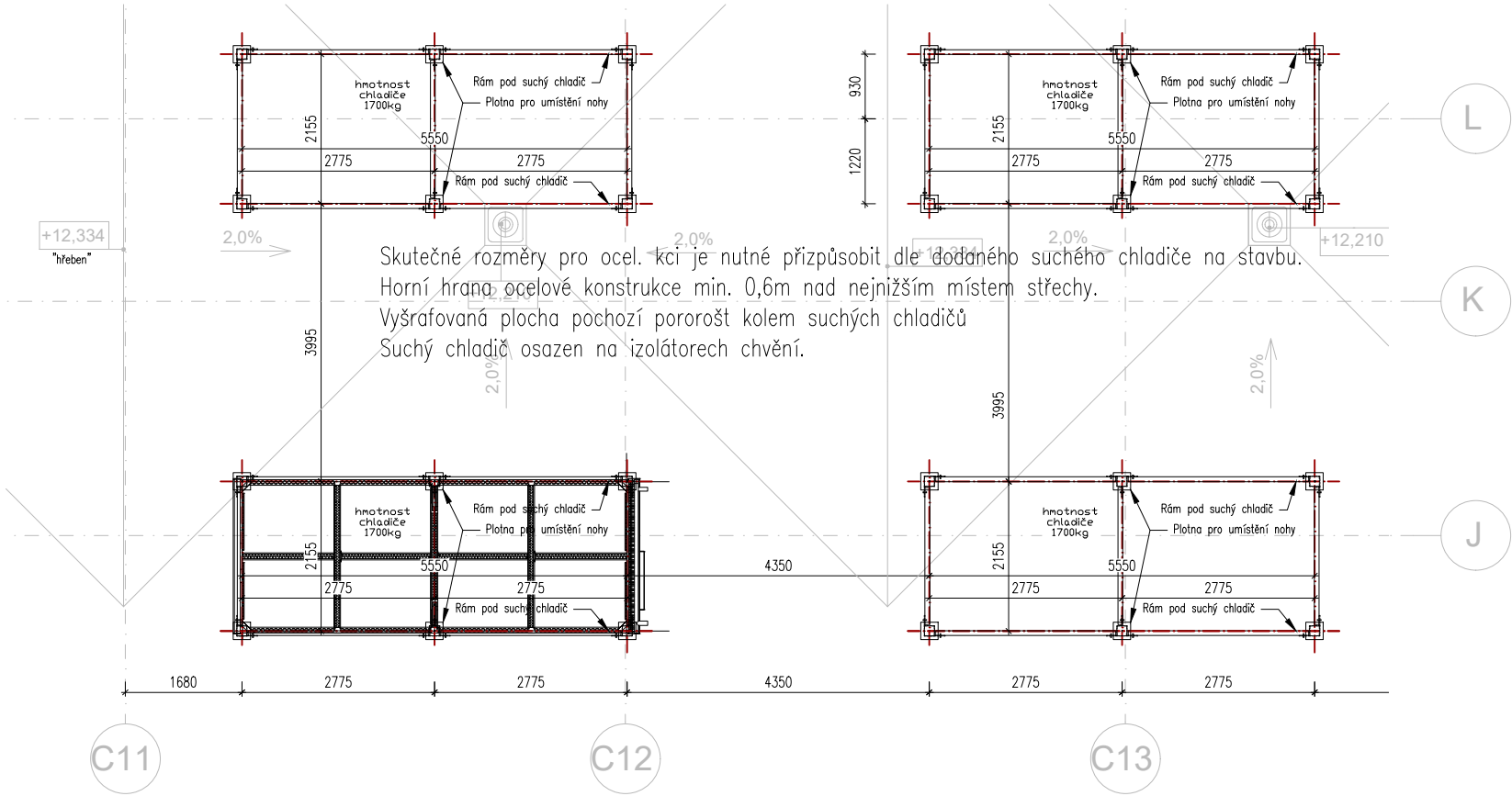


Popis	mj	množství	hmotnost/mj	hmotnost
U220	m	1,2	29,4	35,28
trubka 44,5x2,6	m	2,59	2,687	6,96
trubka 28x2,6	m	0,79	1,629	1,29
pororošt	m2	0,87	19,36	16,84
kotevní deska tl.12	m2	0,23	94,5	21,74
kotevní a spojovací materiál 10%				8,21
CELKEM				90,31

- VÝROBNÍ DOKUMENTACI KOORDINOVAT S NAVAZUJÍCÍMI KONSTRUKCEMI A KONZULTOVAT S PROJEKTANTEM OK
- VŠECHNY ROZMĚRY OVĚRIT NA STAVBĚ, O PŘÍPADNÝCH ODCHYLKÁCH NEPRODLENĚ INFORMOVAT PROJEKTANTA
- VÝROBNÍ SKUPINA "B" DLE ČSN 73 2601

název výkresu/drawing name		
Z.14 Provozní schodiště		
měřítko/scale	formát/format	datum/date
1:50, 1:20	A3	30.04.2025
číslo výkresu/ drawing no.		revize/ revision

Poziční schéma (M 1:100)



Podpůrná konstrukce suchých chladičů

Popis	mj	množství	hmotnost/mj /kg	počet /ks/	hmotnost /kg/
JEKL - 150/150/6	bm	1,06	27,1	24	689,4
P20 - kotevní deska 0,52x0,52	m2	0,27	157,0	24	1018,9
P10 - ocelové výztuhy (0,19x0,19)/2	m2	0,02	80,0	192	277,2
P15 - ocelová platle 0,25x0,25	m2	0,06	117,8	24	176,7
UPE 160 - příčle dl. 2,6 m	bm	2,60	17,6	24	1098,2
UPE 160 - příčle dl. 1,98 m	bm	1,98	17,6	24	836,4
P10 - břit pro montáž příčle 0,15x0,12	m2	0,02	80,0	14	20,16
CELKOVÁ HMOTNOST v kg					4 117,0

POZNÁMKA:
Součástí dodávky
zámečnické
konstrukce je
spojovací materiál.

Ocelová podkonstrukce pro suchý chladič (M 1:30)

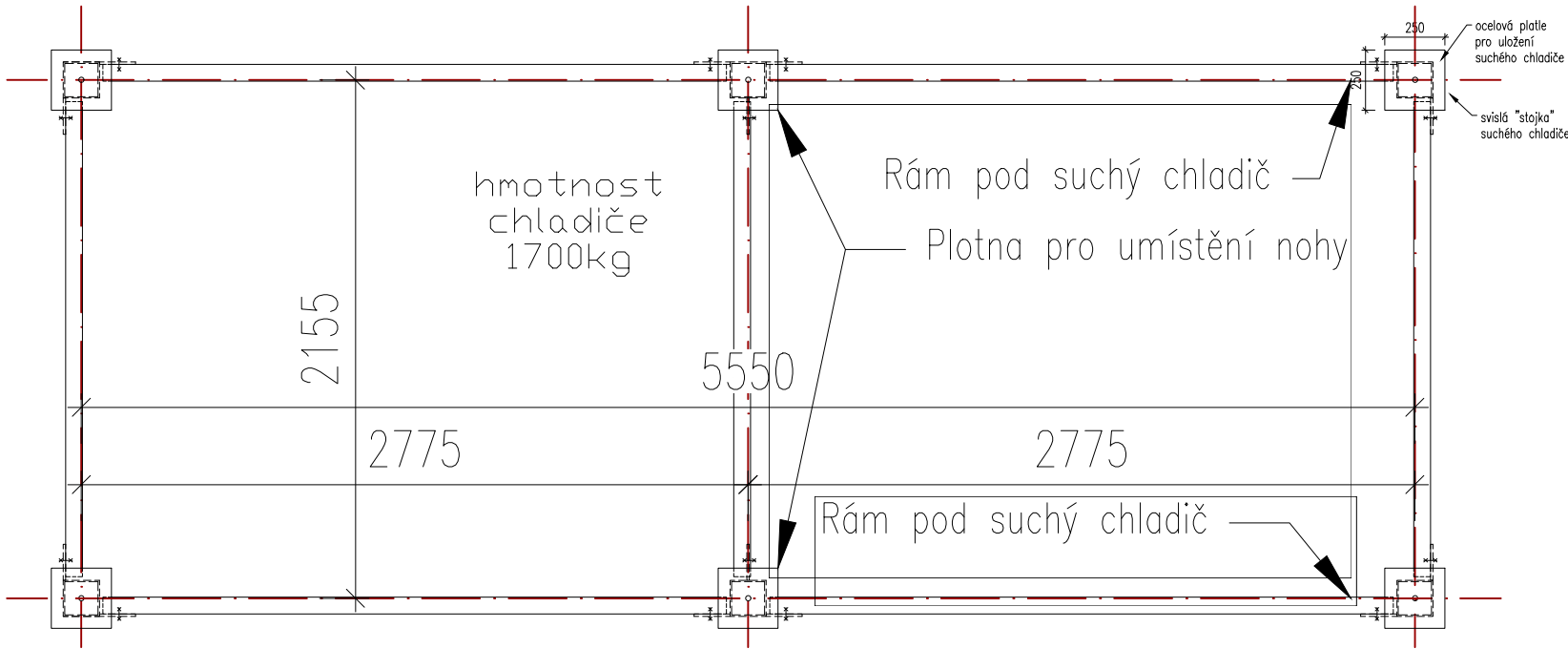
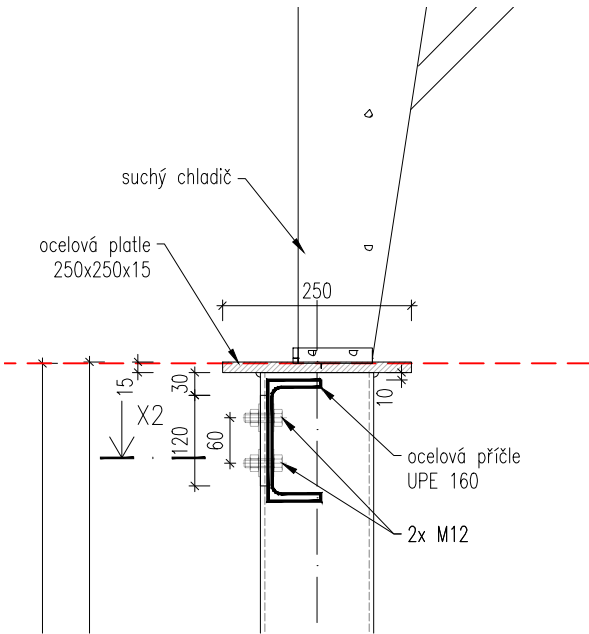
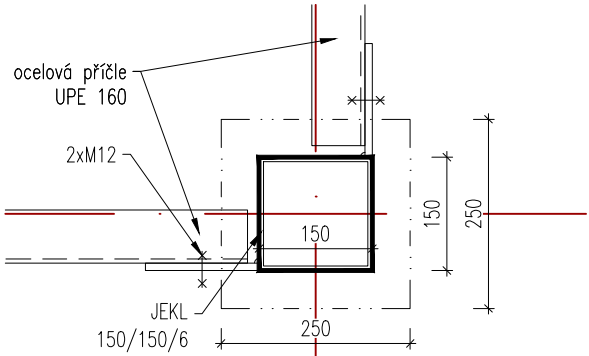
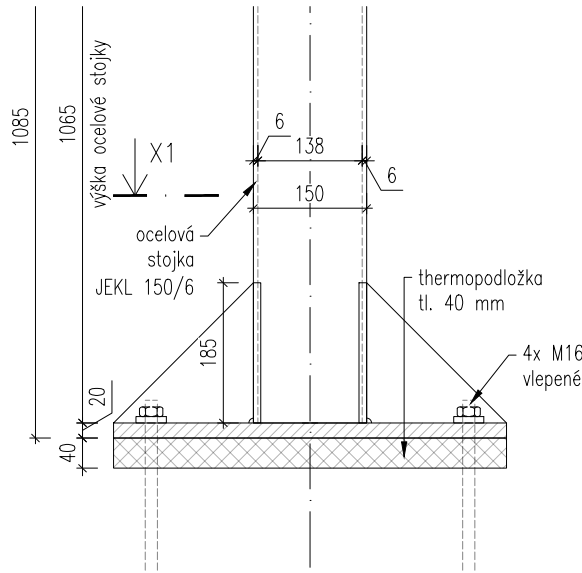
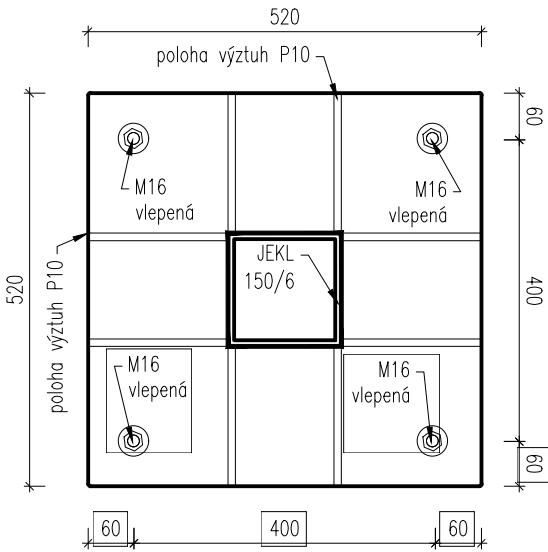


Schéma prostorové

Řez X2



Řez X1



název výkresu/drawing name		
Z17 - ocelová nosná podkonstrukce pro suché chladiče		
měřítko/scale	formát/format	datum/date
1:10, 1:30	210 x 297	30.04.2025
číslo výkresu/ drawing no.		revize/ revision

Technical drawing of a square plate with a 3x3 grid of holes. The central hole is labeled "JEKL 180/8" and is highlighted with a thick black border. The other eight holes are labeled "ZT16" or "ZT20". Dimension lines indicate a width of 520 and a height of 520. Labels "poloha výztuh P10" point to the top and left edges. A small circle is present in the bottom-center grid position.

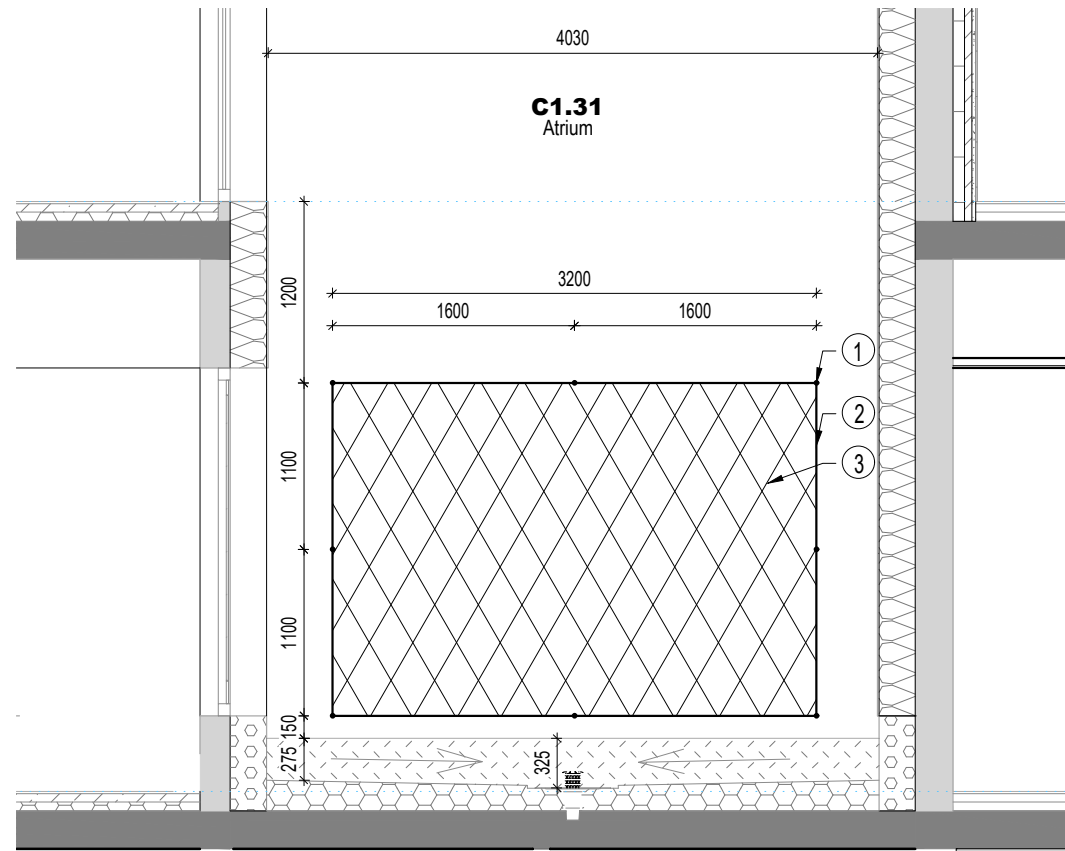
Popis	mj	množství	hmotnost/mj /kg/	počet /ks/	hmotnost /kg/
JKL - 180/180/8	bm	0,57	40,3	28	642,5
P20 - kotevní deska 0,52x0,52	m2	0,27	157,0	28	1188,7
P10 - ocelové výztuhy (0,16x0,16)/2	m2	0,01	80,0	224	229,4
P15 - ocelová platě 0,30x0,30	m2	0,09	117,8	28	296,9
CELKOVÁ HMOTNOST v kg					2 357,5

DETAIL - Protihluková stěna technolog. zařízení na střeše obj. C

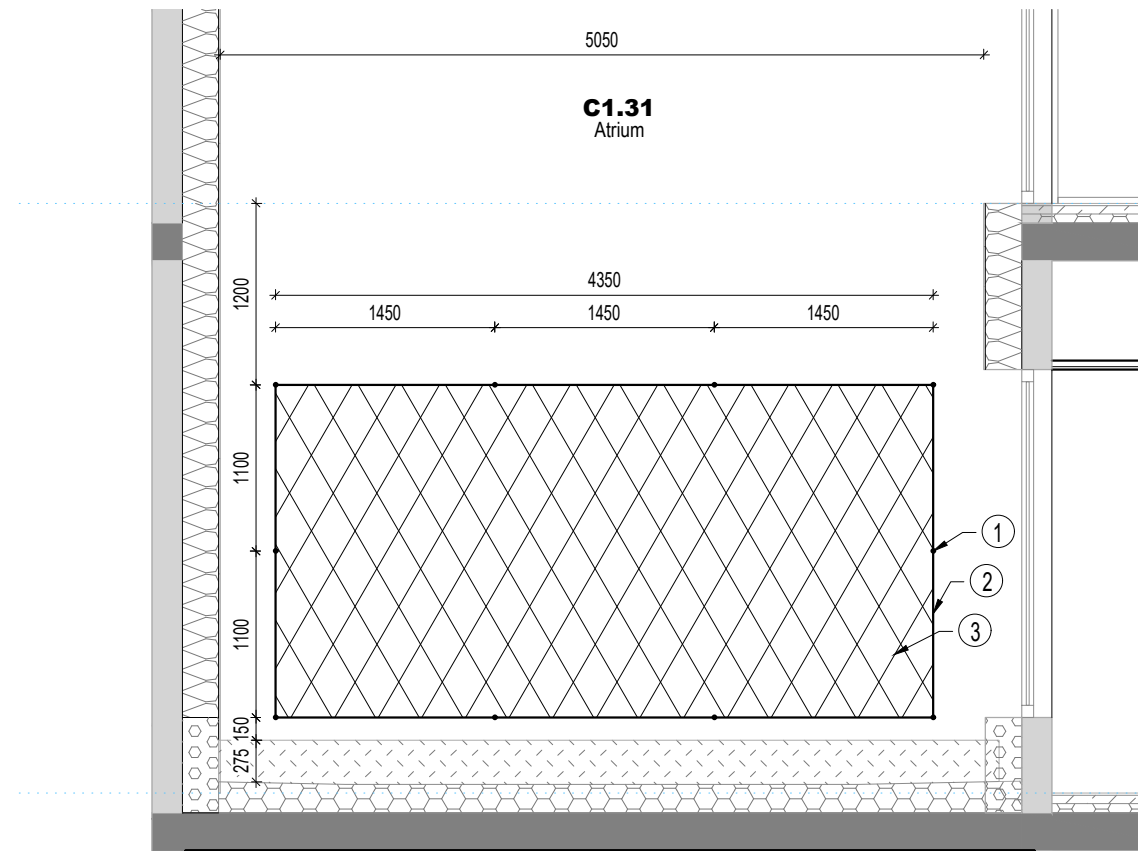
měřítka/scale	formát/format	datum/date
1:100, 1:10	210 x 297	30.04.2025
číslo výkresu/ drawing no.	revize/revision	

R00

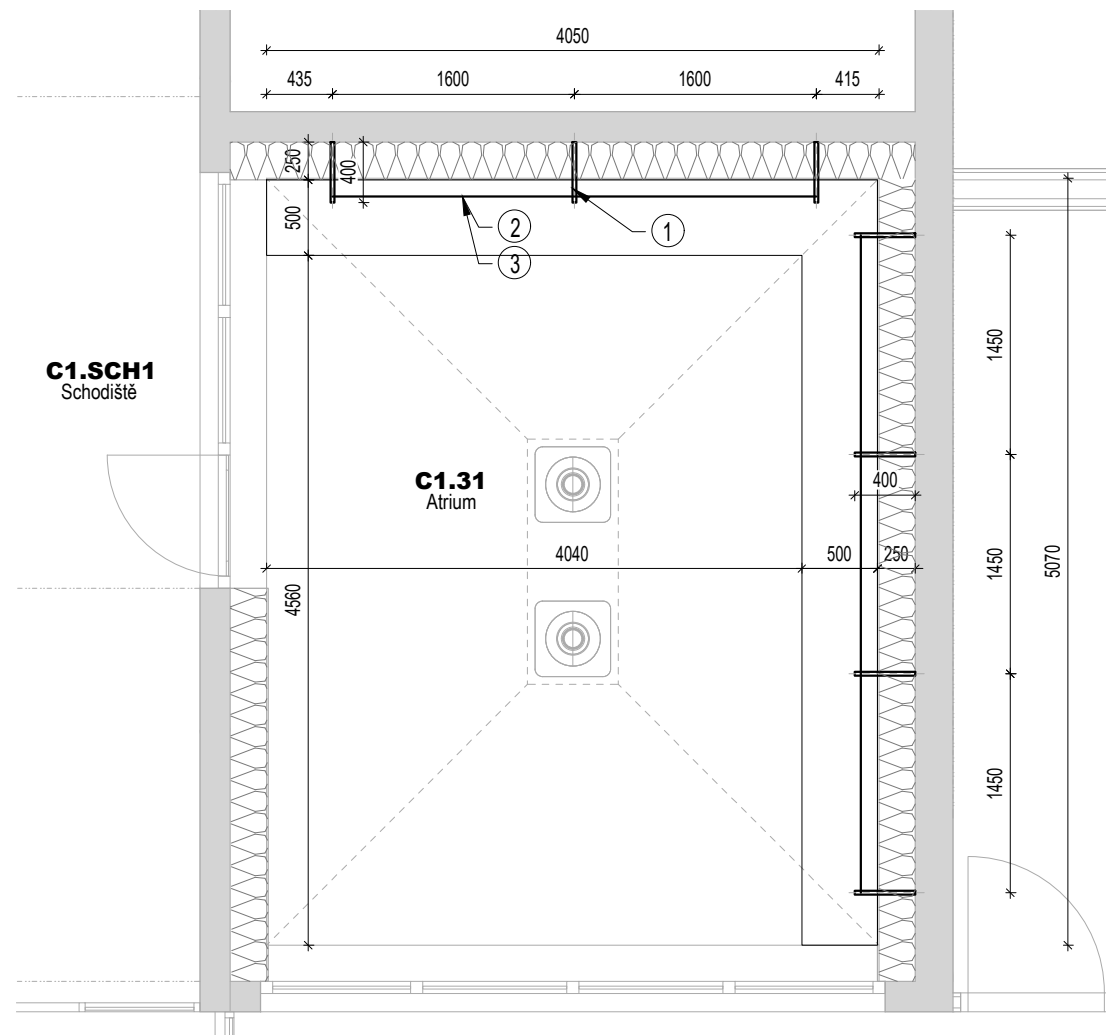
1 Pohled severní - poloha a rozměry treláže
1:50



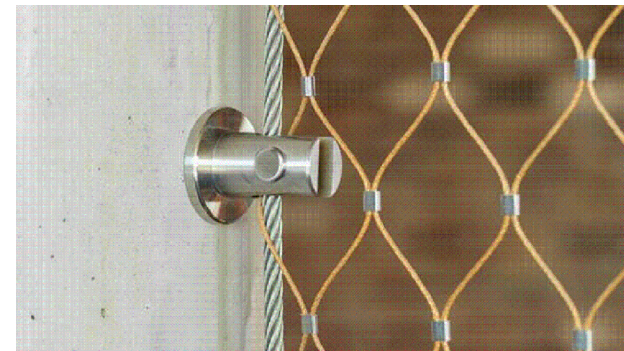
2 Pohled východní - poloha a rozměry treláže
1:50



3 Půdorys atria - poloha a rozměry treláže
1:50



4 Referenční fotografie treláže



TRELÁŽ - SYSTÉM OZELENĚNÍ OBJEKTU :

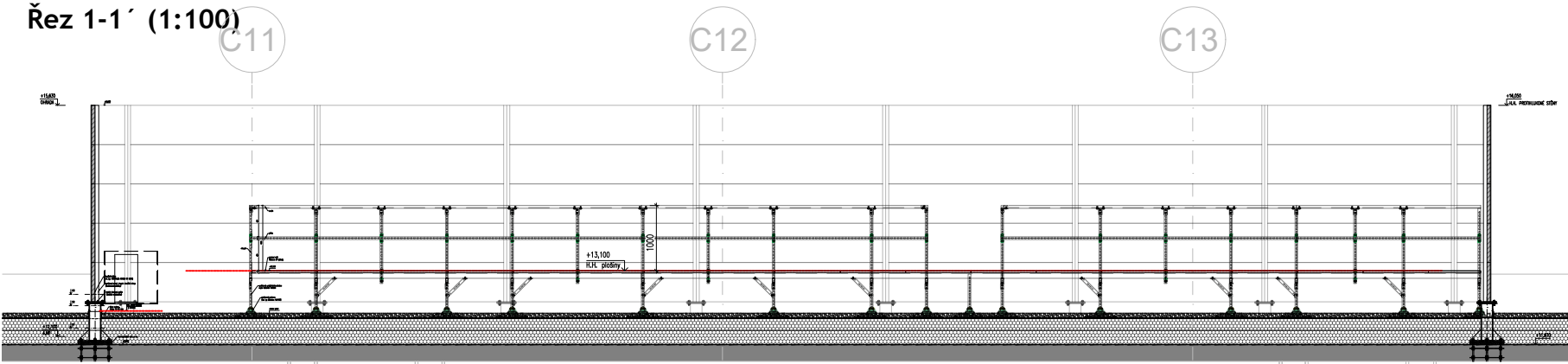
- 1 KOTEVNÍ BOD - NEREZOVÝ DISTANČNÍ SLOUPEK PRŮMĚRU 25 mm , UMÍSTĚNÝ VŽDY V ROHU PLOCHY SÍTĚ A DÁLE VE VZDÁLENOSTI cca 1500 mm
- 2 NEREZ NAPÍNAČÍ LANKO PRŮMĚR 6mm S KONCOVÝM PRVKEM DLE SYSTÉMU VÝROBCE , NAPNUTÉ MEZI KOTEVNÍ BODY
- 3 NEREZ LANKOVÁ SÍŤ PRŮMĚR 1,5 mm, ŠÍŘKA OK SÍTĚ DLE VÝROBCE, cca 25 - 200 mm

název výkresu/ drawing name		
Z.22 Treláž v atriu		
měřítko/ scale	formát/ format	datum/ date
1:50	420 x 297	30.04.2025
číslo výkresu/ drawing no.		revize/ revision
019_TZP_Z22		R00

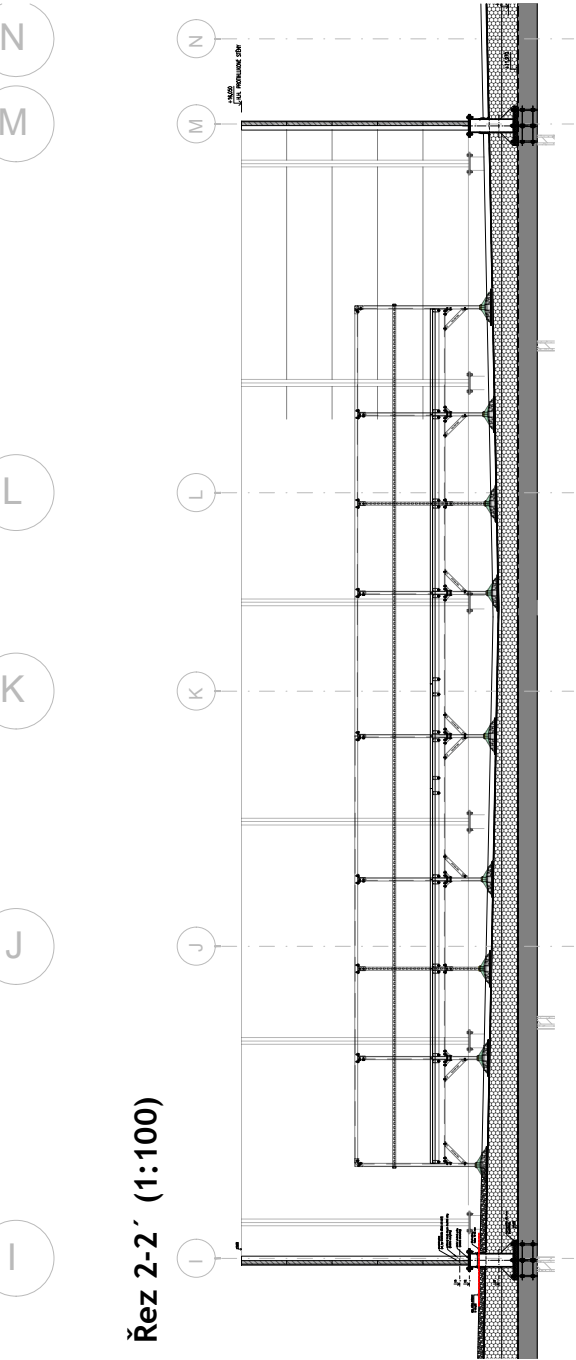
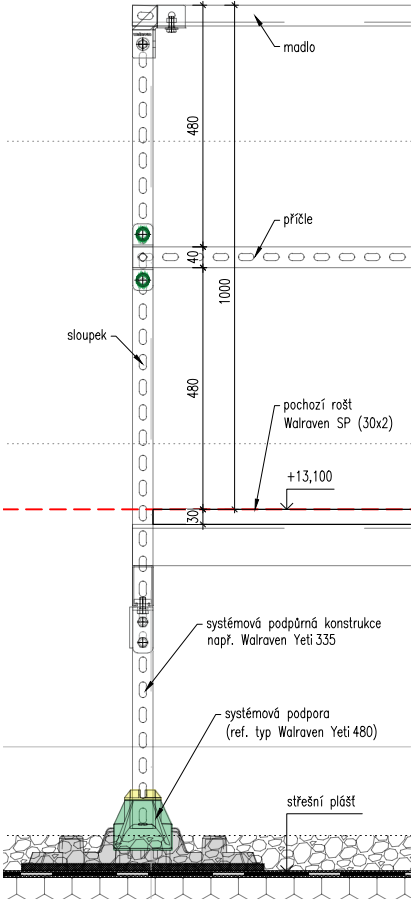
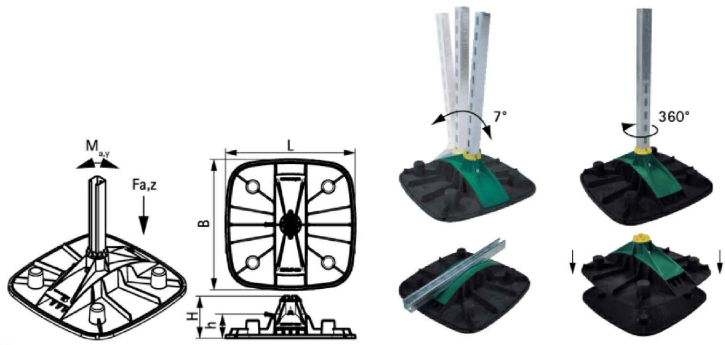
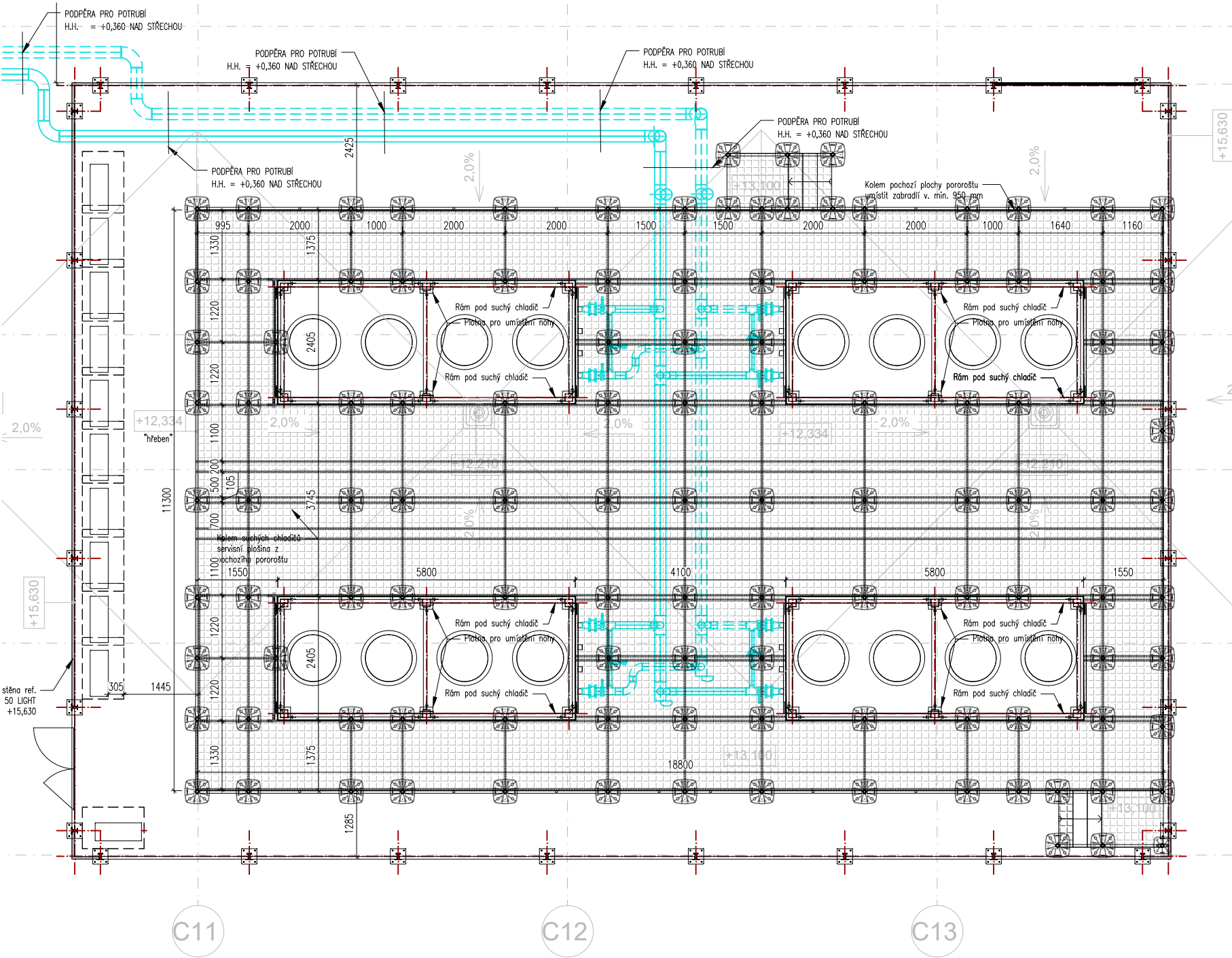
POZNÁMKA:

Servisní plošina (18,8 x 11,3 m, 160,6 m²) pro údržbu suchých chladiců je navržena ze systémového řešení Walraven Yeti, sestávající z podpůrné sady, systémových podpor a pochozích roštů. Součástí plošiny jsou rovněž přístupová schodiště a zábradelní konstrukce.

Řez 1-1' (1:100)



Půdorys servisní plošiny (1:100)



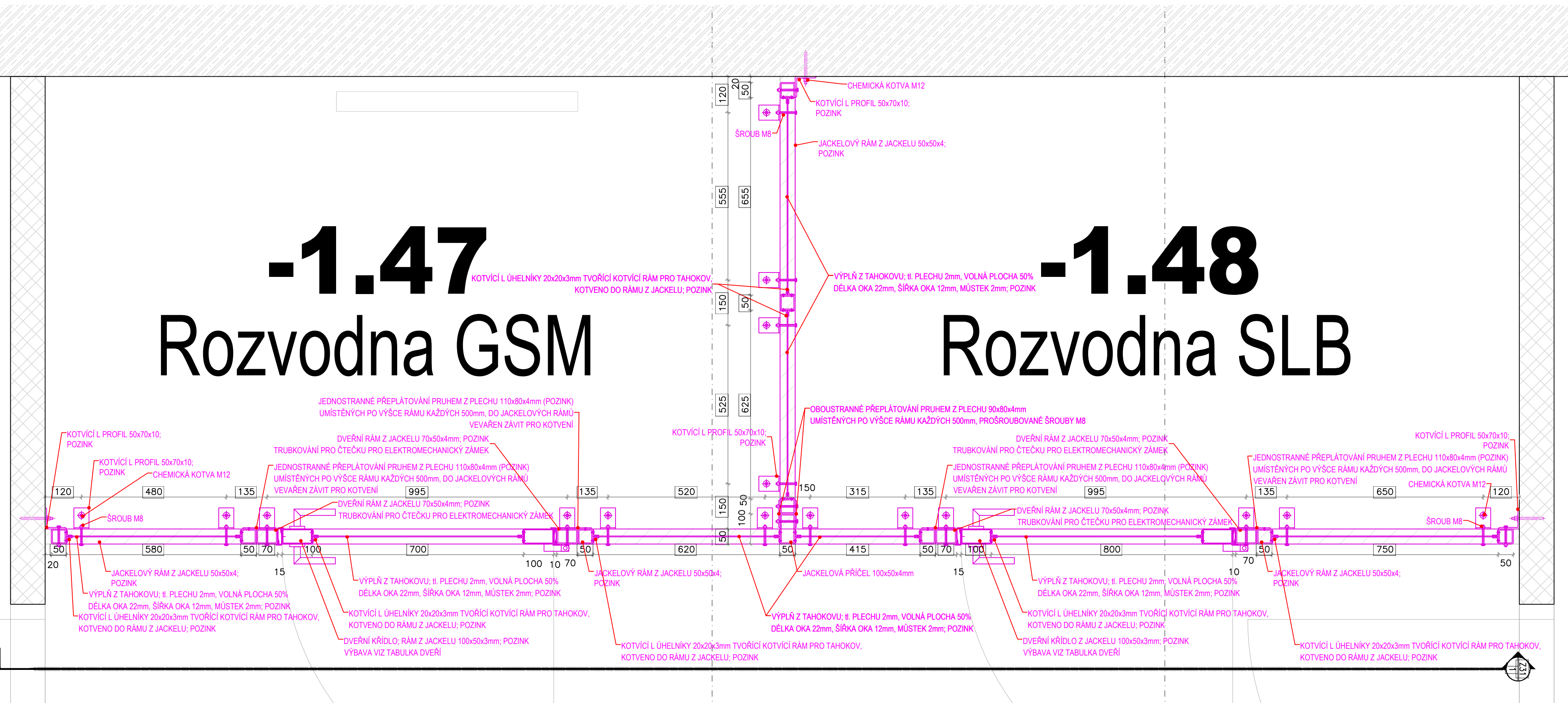
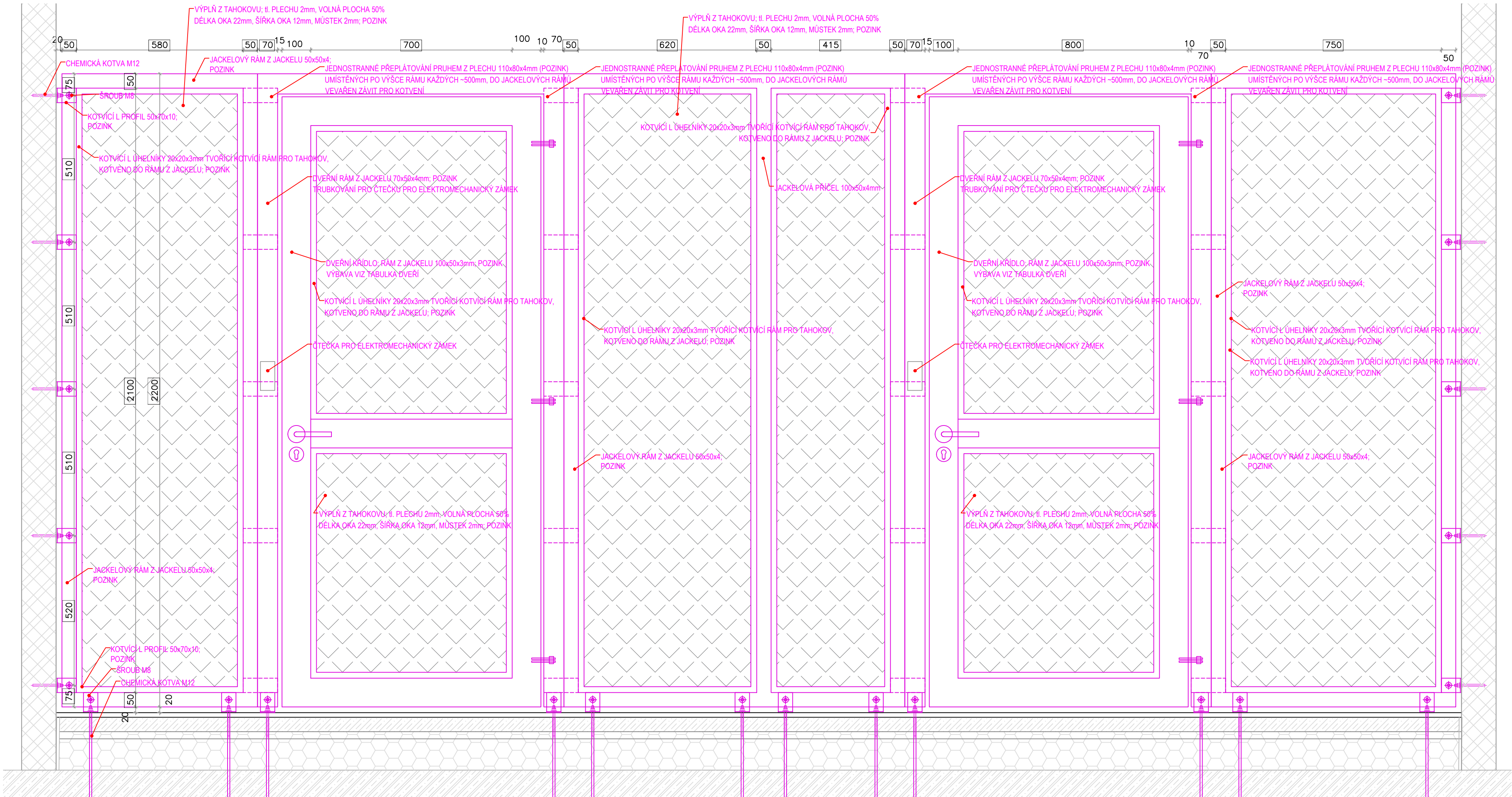
Walraven Yeti® 480 Systém podpory
pro instalace na střeších

- modulární podpůrný systém pro klimatizační jednotky, solární panely, cesty, potrubní systémy, kabelové trasy atd.
- pro rovné a lehce nakloněné střechy
- nastavitelný až o 7° pro vyrovnání sklonu střechy
- 360° otočný nástavec pro BIS RapidStrut® 41x41 nebo BIS RapidStrut® DS 5 (41x52 mm)
- s protiskluzovou antivibrační podložkou (u střeš z PVC musí být instalována separační vrstva, která chrání před migrací změkčovadel - viz Walraven BIS Yeti® Triplex podložka)
- s volitelnými zátěžovými bloky pro zvýšení hmotnosti / stability
- výlisky vyrobeny z WPC, kompozitní recyklovaný plast a dřevní drů
- odolné vůči UV záření a chemickým vlivům
- redukce zvuku podle normy EN ISO 10140-1 a EN ISO 10140-3 až 31 dB(A)
- odolnost proti UV záření podle EN ISO 16474-3: 2014-02 - kvalifikovano ITB
- BIS Yeti® 480 H-sada se skládá z:
 - 2 ks BIS Yeti® 480 vertikální včetně neklouzavé antivibrační podložky vyrobené z gumy
 - 4 ks Strut Spojky 90°
 - 8 ks šroubů se šestihlannou hlavou a kluzných matic

název výkresu/drawing name

Z26 - pochozí konstrukce pro
servisování suchých chladiců

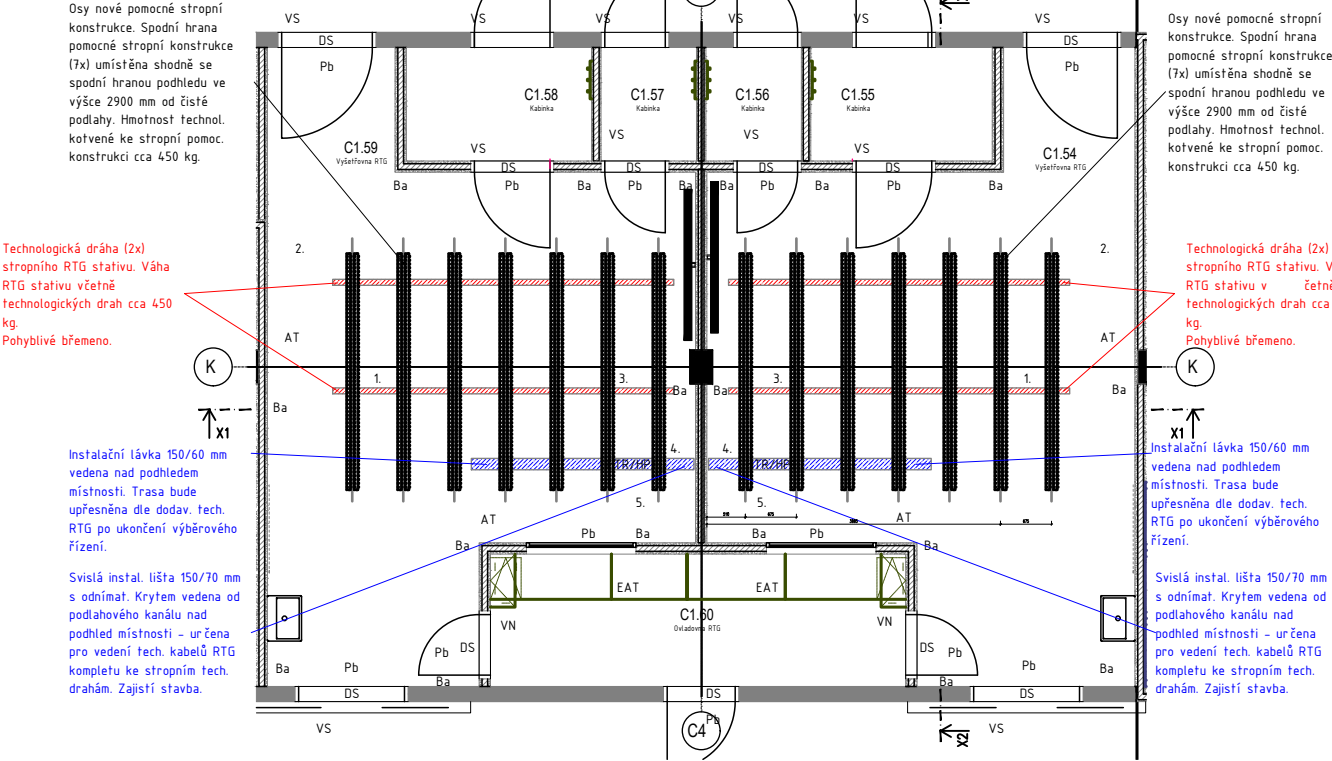
měřítko/scale	formát/format	datum/date
1 : 100	210 x 297	30.04.2025
číslo výkresu/ drawing no.	revize/ revision	



ARCHITEKTONICKÁ ČÍST SLOUŽÍ POUZE PRO URČENÍ MONTÁŽNÍ POLOHY
JEDNOTLIVÝCH PRVKŮ. NENAHRAZUJE PROJEKT JEDNOTLIVÝCH PROFESÍ. PŘÍPADNÝ
ROZPOR MEZI JEDNOTLIVÝMI ČÁSTMI DOKUMENTACE MUSÍ BÝT V PŘEDSTIHU
KONZULTOVÁN S GENERÁLNÍM PROJEKTANTEM. TECHNICKÁ ZPRÁVA JE NEDÍLNOU
ČÁSTÍ VYKRESOVÉ ČÁSTI. VEŠKERÉ ROZMĚRY NUTNO OVĚRIT VLASTNÍM MĚŘENÍM
NA STAVBĚ

název výkresu/drawing name		
Z.31 Zámečnická přička z tahokovu		
měřítko/scale	formát/format	datum/date
1:25	420 x 297	30.04.2025
číslo výkresu / drawing no.	revize / revision	

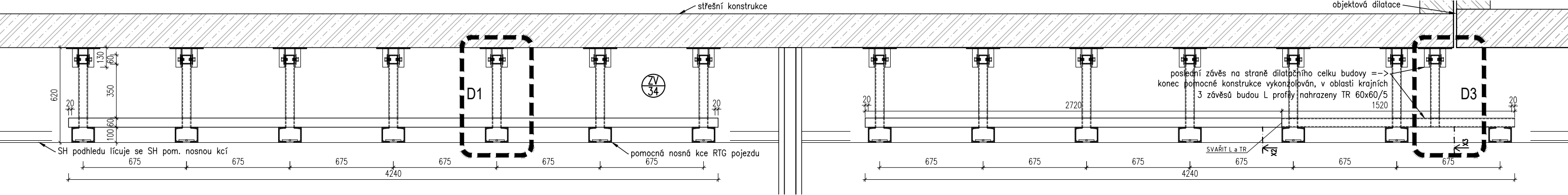
půdorysné schéma 1:100



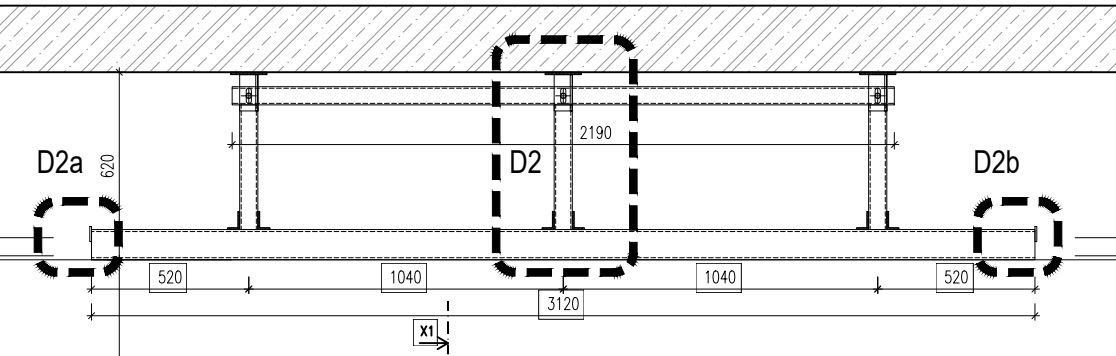
pomocná nosná konstrukce technologie röntgenu - výkaz hmotnosti

Popis	mj	množství mj	hmotnost/mj /kg/	hmotnost /kg/
U100	bm	87,36	10,6	926,0
TR 60x60x5	bm	57,00	8,5	486,8
L60x40x6	bm	41,76	4,5	186,2
stropní kotva plech P8 - 120x220 + 2xL40x60 I120	ks	42,00	2,7	114,1
kamen P10 - 100x100	ks	42,00	0,8	32,8
stabilizační bočnice P6 -180x50	ks	28,00	0,4	11,8
CELKOVÁ HMOTNOST v kg				1 757,7

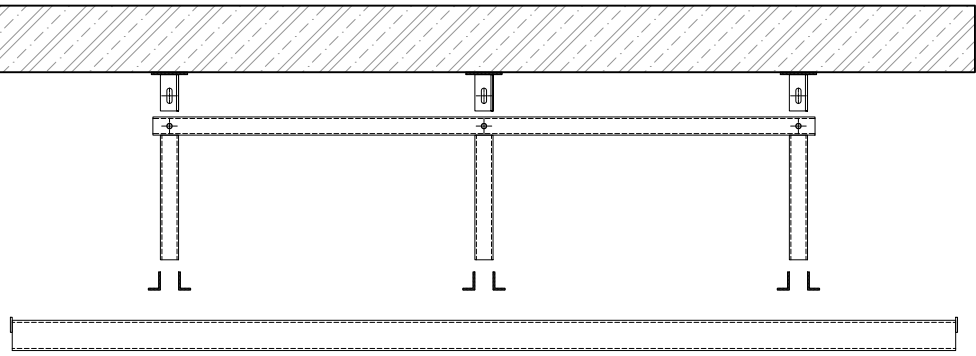
řez X1 1:25



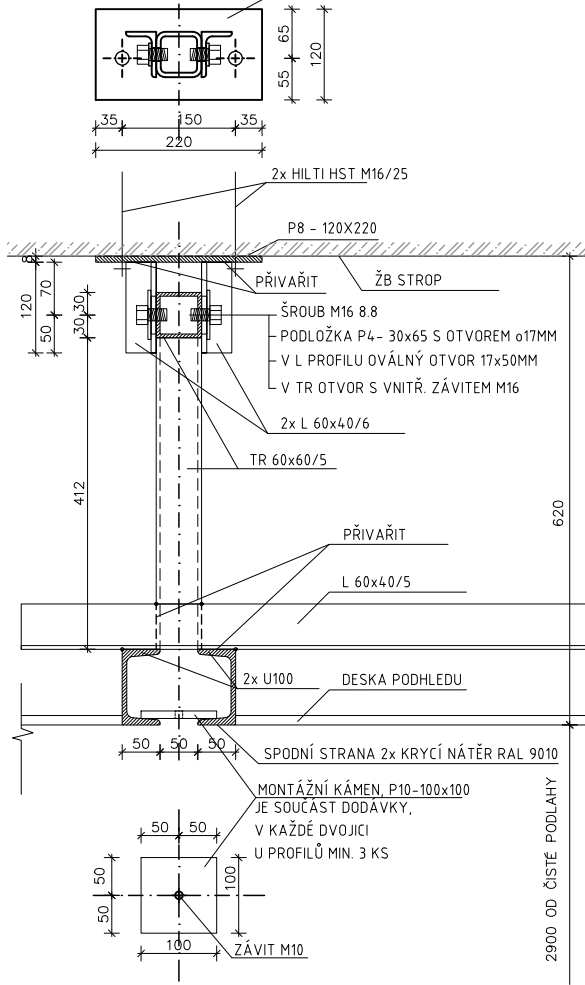
řez X2 1:25



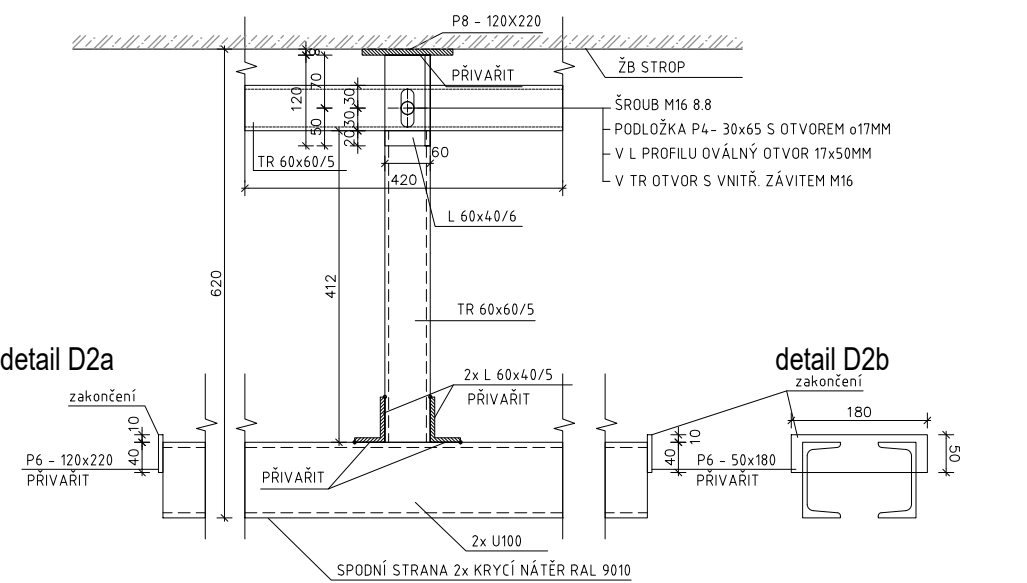
řez X2 - schéma jednotlivých dílů 1:25



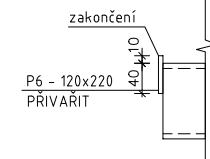
detail D1 1:10



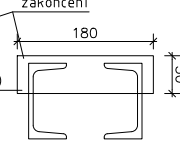
detail D2 1:10



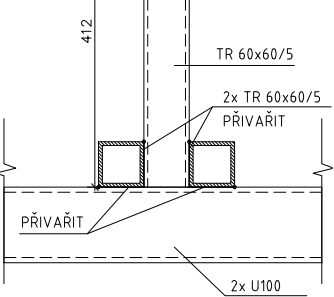
detail D2a



detail D2b



detail D3(X3) 1:10, oblast vykonzolování



název výkresu/drawing name		
Z34 - ocelová pomocná nosná konstrukce technologie röntgenu		
měřítko/scale	formát/format	datum/date
1:100,1:25,1:5	297 x 420	30.04.2025
číslo výkresu/ drawing no.		revize/ revision
Z34		R00